



RUSKO LÄHTEENMÄEN ASEMAKAAVA JA ASEMAKAAVAN MUUTOS 1:2000

Asemakaava ja asemakaavan muutos koskee 15.11.1982 vahvistetun asemakaavan katualueita sekä 7.11.1986 vahvistetun asemakaavan muutoksen korttelin 1035 osaa ja katualueita.

Asemakaavalla ja asemakaavan muutoksella muodostuvat korttelit 1039-1040, osa korttelia 1034 sekä erityis-, lähivirkistys-, liikenne- ja katualueita.

ASEMAKAAVAMERKINNÄT JA -MÄÄRÄYKSET:

- T** Teollisuus- ja varastorakennusten korttelialue.
Alueelle saa sijoittaa teollisuuden tuotanto-, jalostus- ja varastorakennuksia sekä niihin liittyviä rakennelmia ja laitteita.
- KLT** Liike-, teollisuus- ja varastorakennusten korttelialue.
- EV** Suojaveralue.
Alue on tarkoitettu meluvallia ja suojaistutuksia varten.
- VL** Lähivirkistysalue.
- LL** Lentokenttäalue.
Alue on tarkoitettu lentokenttään liittyvien laitteiden ja tien rakentamiseen.
- M** Maa- ja metsätalousalue.
- 3 m kaava-alueen rajan ulkopuolella oleva viiva.
- Korttelin, korttelinosan ja alueen raja.
- Ohjeellinen tontin raja.
- 1039** Korttelin numero.
- 1** Ohjeellisen tontin numero.
- Roomalainen numero osoittaa rakennusten, rakennuksen tai sen osan suurimman sallitun kerrosluvun.
- Tehokkuusluku eli kerrosalan suhde tontin pinta-alaan.
- Rakennusala.
- var Alueen osa, jolle saa sijoittaa ulkovarastotiloja.
- Istutettava alueen osa.
- Katu.
- SORTINTIE** Kadun nimi.
- Ajoneuvoliittymä likimääräinen sijainti.
- Yleisen tien näkemäalueeksi varattu alueen osa.
- Ajoyhteys.
- Ohjeellinen alueella oleva ajoyhteys.
- Ohjeellinen uikolireitti.
- Ohjeellinen vesijohtoa varten varattu alueen osa.
- Pohjavesialueen raja.
- Alueella rakentamista ja muita toimenpiteitä rajoittavat vesilain 1 luvun 18 §:n mukainen pohjaveden muuttamiskielto ja ympäristönsuojelulain 8 §:n mukainen pohjaveden pilaamiskielto. Ennen vallitsevia olosuhteita muuttaviin toimenpiteisiin ryhtymistä on vesienpuhdistusviranomaisille varattava mahdollisuus lausunnon antamiseen.
- Alueella on huolehdittava tarvittaessa rakenteellisin keinoin siitä, ettei ympäristölle haitallisia aineita pääse maaperään tai pohjavesiin.
- pvm Pohjaveden muodostumisalue.
- Alueella ei saa pitää sellaista säiliötä, varastoa, viemäriä, johtoa, asuinrakennusta tai muuta laitosta, mistä voisi päästä veteen sen laatua huonontavia aineita. Pohjaveden pinnan yläpuolelle on jätettävä vähintään 2 metrin maakerros.
- +65.0 Lentoesterajoitus.
- Lukuarvo osoittaa rakennusten, rakenteiden ja laitteiden ylimmän korkeusaseman merkinnän kohdalla. Merkintöjen välisellä alueen osalla ylin sallittu korkeusasema nousee suoraviivaisesti.
- +94.0 Rakennusten, rakenteiden ja laitteiden ylin korkeusasema osa-alueella.
- +40.5 Rakennuksen alimman lattiatason vähimmäiskorkeus tontilla.

Kaava-alueita koskevia yleisiä määräyksiä:

Tonttijako on ohjeellinen.

Rakennukset tulee sopeuttaa muodoiltaan, värikyllänsä ja julkisivumateriaaliltaan ympäristöön ja maisemaan.

Rakentamisessa tulee ottaa erityisesti lähiasutus huomioon.

Jokaiselle tontille on rakennettava vähintään yksi pysäköintipaikka jokaista työpaikkaa kohti sekä vähintään viisi vieraspysäköintipaikkaa.

Kaava-alue on 55 dBA:n lentomelualueita. Alueelle ei sallita sellaisten toimintojen sijoittamista, jotka ovat herkkiä meluhaitoille.

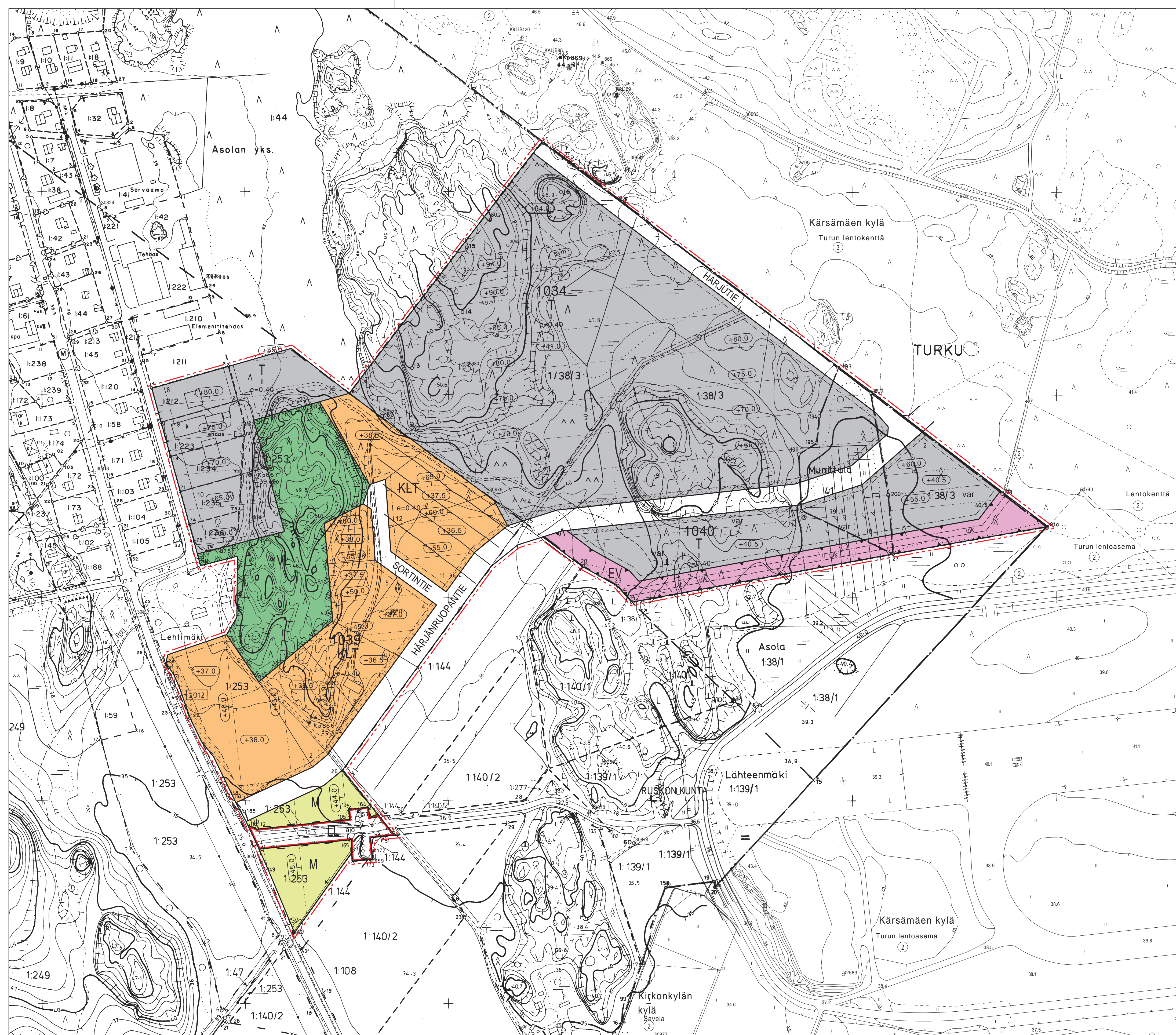
Rakennusten ulkoseinien sekä ikkunoiden ja muiden rakenteiden ääneneristävyyden lentomelua vastaan on oltava sellainen, etteivät päivä- ja yöajan melutasojen ohjearvot ylity rakennuksen eri osissa.

Kaarina, 12.3.2002, tark. 10.4.2002, 24.6.2002, 17.9.2002



Jukka Liikari
Di. SML
YKS-121

TÄMÄ ASEMAKAAVAKARTTA SELITYKSIINEEN ON RUSKON KUNNANVALTUUSTON 23.9.2002 TEKEMÄN PÄÄTÖKSEN (§ 60) MUKAINEN.



Kartan laatija	FINNMAP Oy
Täydennyskarttoitus	1986
Ilmakuvaus	30.4.1986
Kartta hyväksytty	5.11.1986 Pentti Hoppu

KAAVOITUKSEN POHJAKARTTA 1:2000	KARTAN LAATIJAT: TURUN MAANMITTAUSTOIMISTO
KUNTA: RUSKO	ILMAKUVUUS: 17800 1979
KYLÄT: ASOLAN yks. KIRKONKYLÄ	KARTOITUS: 12000 1979
MUNITTULA LÄHTEENMAEN yks.	KARTOITUSMENETELMÄ: STEREOKARTOITUS A-8
LAANI: TURUN JA PORIN	KOORDINAATTIJÄRJESTELMÄ KJ
	KORKEUSJÄRJESTELMÄ: N-60
	KARTTA HYVÄKSYTTY: 10.9.1980 Pentti Hoppu

