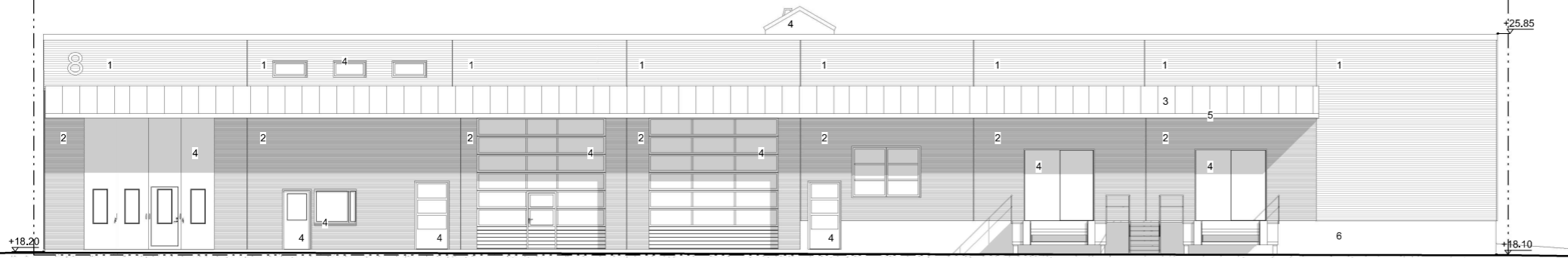


muutosalue (julkisivun pinta-ala ~390m<sup>2</sup>)

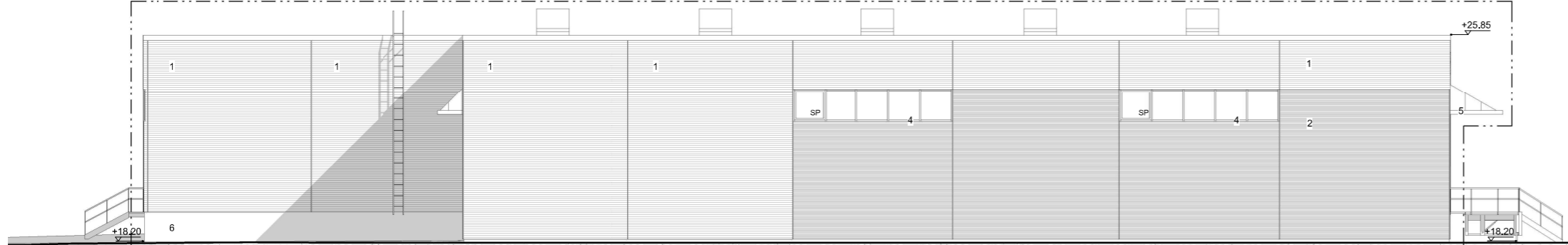


koillinen 1 : 100

julkisivuvärit ja -materiaalit:

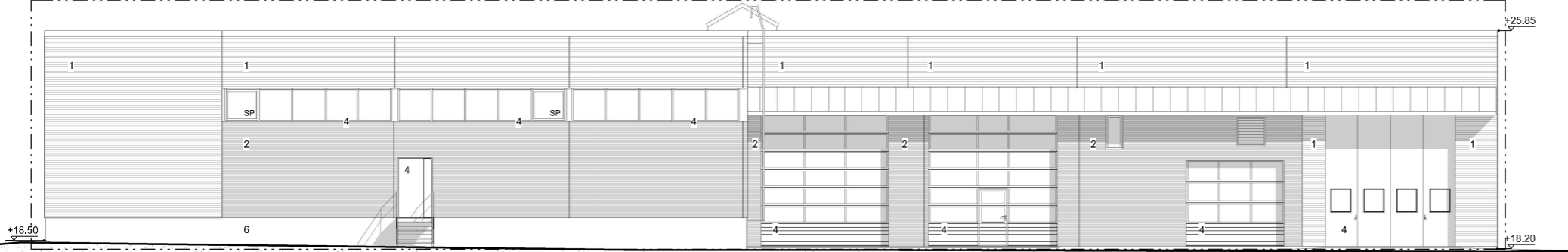
- 1 aaltometallilevy tummanharmaa RR45 'Metallic Titanium'  
esim. Duetto 30A, poimu 75mm, Teräselementti Oy; tai vastaava  
-pellitykset ja listat taustan sävyyn RR45
- 2 aaltometallilevy vaaleanharmaa RR40 'Metallic Silver'  
esim. Duetto 12A, poimu 30mm, Teräselementti Oy; tai vastaava  
-pellitykset ja listat taustan sävyyn RR40
- 3 poimumetallilevy musta RR33 (katoksen vesikate)  
esim. S18, poimu 18mm, Ruukki; tai vastaava  
-pellitykset ja listat taustan sävyyn RR33
- 4 maalattu teräs tummanharmaa NCS 7400-R76B (RR45)(ovet, ikkunat)
- 5 maalattu teräs musta RAL9005 (katoksen teräsosat)
- 6 betoni betoninharmaa

muutosalue (julkisivun pinta-ala ~370m<sup>2</sup>)



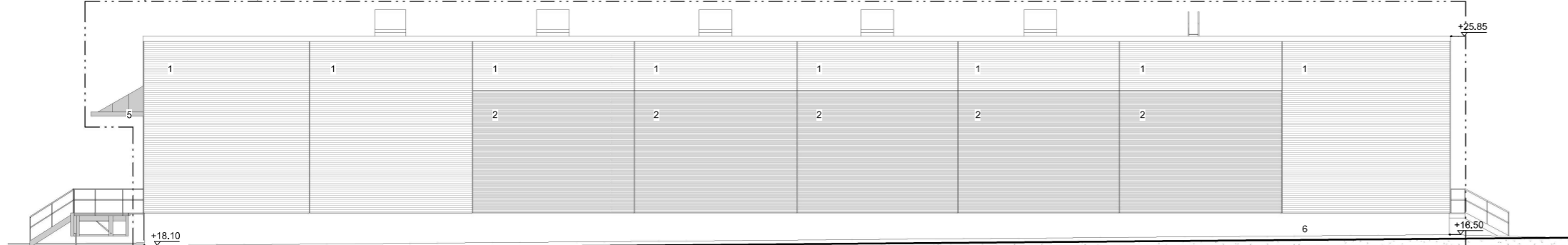
kaakko 1 : 100

muutosalue (julkisivun pinta-ala ~390m<sup>2</sup>)



lounas 1 : 100

muutosalue (julkisivun pinta-ala ~370m<sup>2</sup>)



luode 1 : 100

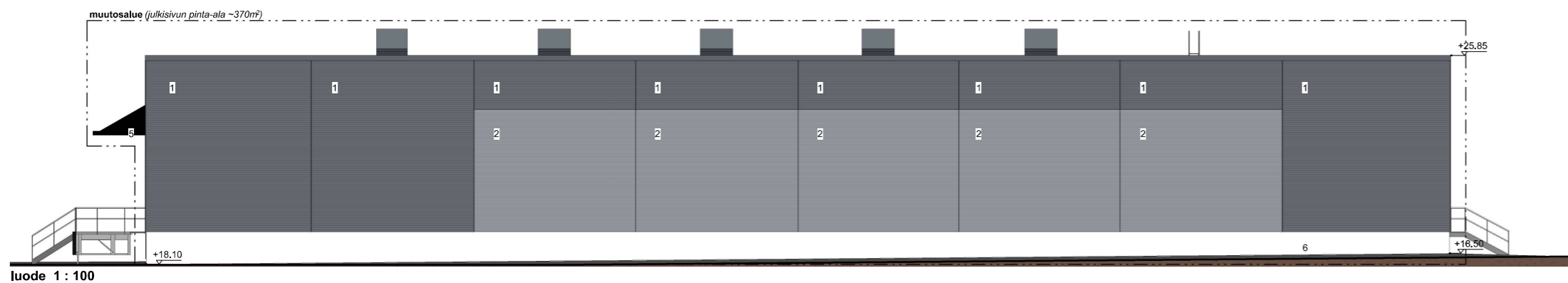
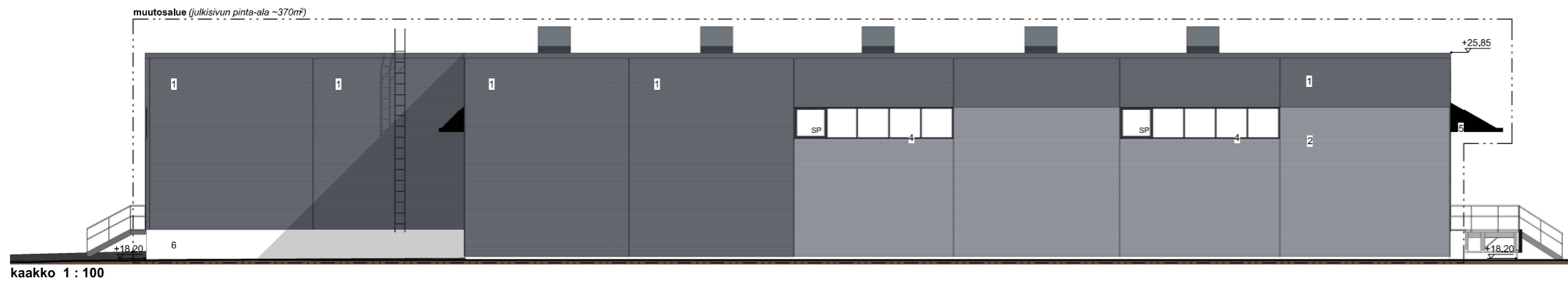
PRT 101602264C

Kaupunginosa / Kylä	Korttel / Tila	Tontti / Rho	Viranomaisen merkintä
26, Laasle	10	7	
Rakennuslupamäärä	Kinostuslupa	853-26-10-7	Piirustuksen pääpiirustus
2/5			2/5
Rakennuskohde	Talontehtaan	20750 Turku	muutos
Talontehtaan	20750 Turku		1 : 100
Suomalaisen Yhteistyökeskus Oy ARKdot Merkkata 1, 26200 Rauma, p. 041 465 6599			Piirustuksen lausunto ARK002 8.10.2021



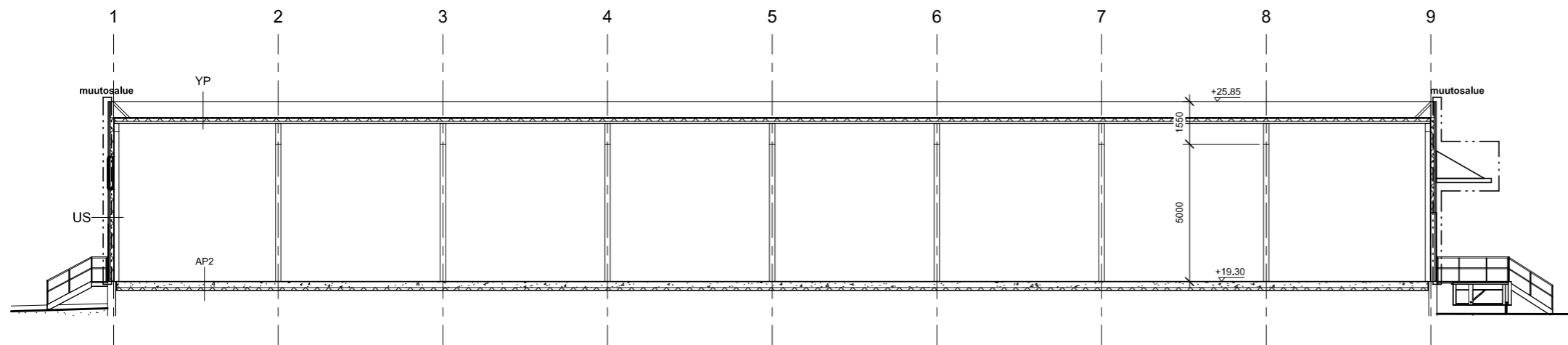
julkisivuvärit ja -materiaalit:

- 1 aaltometallilevy tummanharmaa RR45 'Metallic Titanium'  
esim. Duetto 30A, poimu 75mm, Teräselementti Oy; tai vastaava  
-pellitykset ja listat taustan sävyyn RR45
- 2 aaltometallilevy vaaleanharmaa RR40 'Metallic Silver'  
esim. Duetto 12A, poimu 30mm, Teräselementti Oy; tai vastaava  
-pellitykset ja listat taustan sävyyn RR40
- 3 poimumetallilevy musta RR33 (katoksen vesikate)  
esim. S18, poimu 18mm, Ruukki; tai vastaava  
-pellitykset ja listat taustan sävyyn RR33
- 4 maalattu teräs tummanharmaa NCS 7400-R76B (RR45)(ovet, ikkunat)
- 5 maalattu teräs musta RAL9005 (katoksen teräsovat)
- 6 betoni betoninharmaa



PRT 101602264C

Kaupunginosa / Kylä 26, Laasle	Korttel / Tila 10	Tontti / Rho 7	Viranomaisen merkintä
Rakennusluovutus julkisivumuutos	Kinostusnumero 853-26-10-7	Pinotusaj päättyminen	Julkaisu numero 2/5
Rakennuskohde <b>Taalintehtaankatu 8</b> 20750 Turku		Pinotuksen sisältö julkisivut	mittakaava 1 : 100
Suunnittelijan yhteystiedot: yritys, osoite ja puhelinnumero ARKdot ARKdot Oy Merkata 1 26200 Rauma p. 041 465 6599		Pinotuksen laatus ARK002 8,10,2021	muutos



leikkaus b...b 1 : 100

**YP (ei muutoksia)**  
 3-kerros bitumihuopakate  
 30mm mineraalivillalevy  
 100mm mineraalivillalevy  
 0.2mm muovikelmu  
 muovipinnoitettu profiloitu teräslevy

**AP1 (ei muutoksia)**  
 pintakäsittely  
 220mm teräsbetoni  
 50mm solumuovilevy, reunoilla 100mm  
 n.200mmsorastus

**AP2 (ei muutoksia)**  
 pintakäsittely  
 220mm teräsbetoni  
 100mm solumuovilevy  
 tuuletettu alustatila  
 n.200mmsorastus

**US**  
 8mm Lujalevy  
 10mm alaosa 2400mm korkeuteen  
 0.2mm muovikelmu  
 125mm vaakakoolaus+mineraalivilla  
 30mm tuulensuoja mineraalivillalevy  
 22mm pystykoolaus, tuuletusrako  
 vanha muovipinnoitettu profiloitu teräslevy  
 puretaan: uusi materiaali maalipinnoitettu profiloitu teräsohulevy

**VS1 (ei muutoksia)**  
 pintakäsittely/maalaus  
 13mm kipsilevy  
 100mm runko 50x100 k600  
 13mm kipsilevy  
 pintakäsittely/maalaus

**VS2 (ei muutoksia)**  
 130mm tiili

**VP (ei muutoksia)**  
 lattiapinnoite  
 10mm tasoite  
 200mm teräsbetoniontelolaatta+teräspalkit  
 pintakäsittely

**VP1 (ei muutoksia)**  
 rakennuslevyverhoaus  
 150mm kattokannattajat 50x150 k600  
 22mm koolaus 22x100 k400  
 13mm kipsilevy  
 pintakäsittely/maalaus

kantavat rakenteet:  
 - pilarit terästä  
 - palkit puuta

- kattomateriaalia ei uusita

Ulkoseinän ulkopinnan ja tuuletusvälin pintojen luokkavaatimukset:  
 - ulkoseinän ulkopinta D-s2, d2  
 - tuuletusvälin ulkopinta D-s2, d2  
 - tuuletusvälin sisäpinta ei vaatimusta

PRT 101602264C

Kaupunginosa / Kyla 26. Lausila	Korteli / Tila 10	Tontti / Rno 7	Viranomaisen merkintä
Rakennusluvan julkisluvanmuutos	Kirjoituskilpailu 853-26-10-7	Piirustuksen pääpiirustus	Julkaisu numero 3/5
Rakennuskohde <b>Taalintehtaankatu 8</b> 20750 Turku		Piirustuksen sisältö <b>leikkaus</b>	mittakaava <b>1 : 100</b>
ARKdot Suomen tilin yhteystiedot: yritys, osoite ja puhelinnumero Merkintä 1 26200 Ranta p. 041 465 659	ARKdot Oy <i>[Signature]</i>	Piirustuksen tunnus <b>ARK003</b> 8.10.2021	muutos



PRT 101602264C

Kaupunginosa / Kylä 25. Lauste	Kortteli / Tila 10	Tontti / Rno 7	Viranomaisten merkintä
Rakennustoimenpide julkisivumuutos	Kiinteistönummus 853-26-10-7	Piirustuslaji bääpiirustus	Juokseva numero 4/5
Rakennuskohde <b>Taalintehtaankatu 8</b> 20750 Turku		Piirustuksen sisältö havainnekuvat	mittakaava
Suunnittelijan yhteystiedot: yritys, osoite ja puhelinnumero ARKdot ARKdot Oy Merikatu 1 26200 Rauma p. 041 465 6596		Piirustuksen tunnus ARK004 8.10.2021	muutos